

## Wohnen in Zentrumsnähe

Heilige-Grab-Str. 20 in 02828 Görlitz



### Objektdetails

|                |                      |
|----------------|----------------------|
| Wohnungsnummer | 10.16034.2.20        |
| Stadtteil      | Innenstadt           |
| Zimmer         | 2                    |
| Größe          | 53,06 m <sup>2</sup> |
| Etage          | 4                    |

|                |          |
|----------------|----------|
| Kaltmiete      | 262,00 € |
| Betriebskosten | 55,00 €  |
| Heizkosten     | 80,00 €  |
| Gesamtmiete    | 397,00 € |

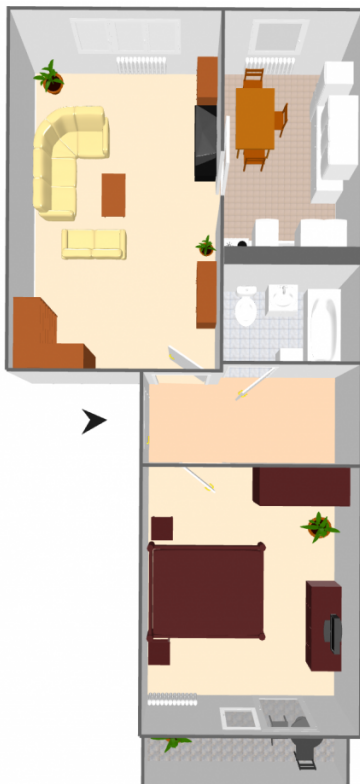
zuzüglich Kautions (3 Kaltmieten)  
vermietbar nach Vereinbarung

### Ausstattung

Zentralheizung Fernwärme, separate Küche, Wanne, Balkon/ Loggia, Kellerraum, Wechselsprechanlage Türöffner

### Energieausweis

|                        |                                |
|------------------------|--------------------------------|
| Baujahr                | 1990                           |
| Energieausweistyp      | Energieverbrauch               |
| Energieverbrauch       | 95,00 kWh/(m <sup>2</sup> *a), |
| Energieträger          | Fernwärme                      |
| Energieeffizienzklasse | C                              |



Sweet Home 3D, Copyright (c) 2005-2016 Emmanuel PUJBARET / eTeks <info@eteks.com>

### Ihr persönlicher Kontakt

Kundenbetreuerin  
Frau Aline Schulz  
03581461180  
a.schulz@kommwohnen.de

Noch nicht die richtige Wohnung gefunden? Wir beraten Sie gern

zu unseren Geschäftszeiten

Mo, Mi, Do            9.00 - 17.30 Uhr  
Di                      9.00 - 18.00 Uhr  
Mi, Fr                 9.00 - 12.30 Uhr

Konsulstr. 65  
02826 Görlitz  
Fon: +49 3581 461-0  
Fax: +49 3581 461-234  
E-Mail: info@kommwohnen.de

## Lagebeschreibung

Wohnen am Rande der Innenstadt. Gute Anbindung an den ÖPNV mit Bus- und Bahnhaltstellen in direkter Nähe. Nur wenige Minuten bis zur Autobahn. Supermarkt, Imbiss, Läden, Sportanlagen, Arztpraxen, Apotheken sind schnell erreicht. Die nahen Parkanlagen von Ölberggarten und Friedhof laden zu Spaziergängen ein. Zu Fuß ist man in 15 Minuten an der innerstädtischen Einkaufsmeile oder in der Altstadt. Das Klinikum ist ca. 500 Meter entfernt. Unweit sind mehrere weiterführende Schulen und Kitas.



Wohnzimmer



Schlafzimmer



Küche



Badezimmer