

Wohnen zwischen Neiße und See

Zittauer Str. 108 in 02827 Görlitz



Objektdetails

Wohnungsnummer	30/33004/2/13
Stadtteil	Weinhübel
Zimmer	3
Größe	55,97 m ²
Etage	1

Kaltmiete	359,00 €
Betriebskosten	84,00 €
Heizkosten	112,00 €
Gesamtmiete	555,00 €

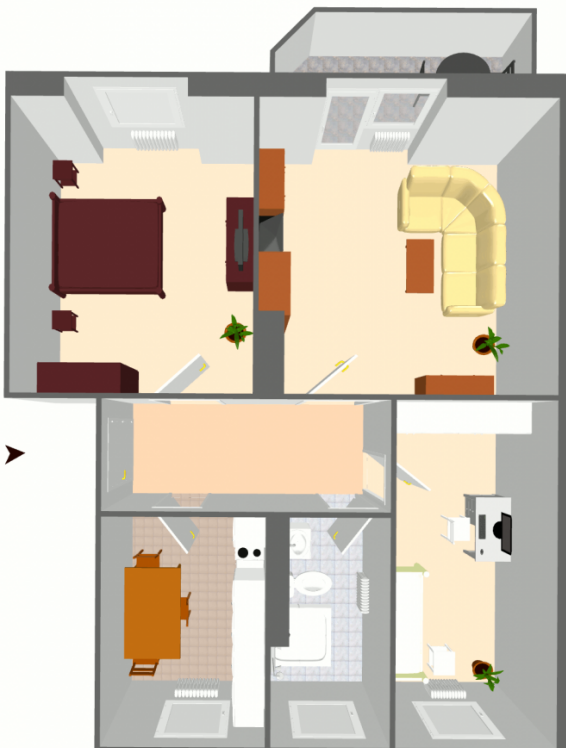
zuzüglich Kautions (3 Kaltmieten)
vermietbar nach Vereinbarung

Ausstattung

Zentralheizung Fernwärme, separate
Küche, bodengleiche Dusche,
Tageslichtbad, Balkon/ Loggia, Kellerraum

Energieausweis

Baujahr	1958
Energieausweistyp	Energieverbrauch
Energieverbrauch	76,00 kWh/(m ² *a),
Energieträger	Fernwärme
Energieeffizienzklasse	C



Sweet Home 3D, Copyright (c) 2005-2016 Emmanuel PUYBARET / eTeks <info@eteks.com>

Ihr persönlicher Kontakt

F. Pfohl
03581461170
f.pfohl@kommwohnen.de

Noch nicht die richtige Wohnung gefunden? Wir beraten Sie gern

zu unseren Geschäftszeiten

Mo, Mi, Do 9.00 - 17.30 Uhr
Di 9.00 - 18.00 Uhr
Mi, Fr 9.00 - 12.30 Uhr

Konsulstr. 65
02826 Görlitz
Fon: +49 3581 461-0
Fax: +49 3581 461-234
E-Mail: info@kommwohnen.de

Lagebeschreibung

Zentral in Weinhübel mit direkter Anbindung an die B99 gelegen, sind mehrere Einkaufsmöglichkeiten (Supermärkte, Bäcker, Fleischer), Kindereinrichtungen (Kitas, zwei Grundschulen), Dienstleister (Friseur) sowie Gaststätten binnen weniger Minuten zu erreichen. Die Versorgung durch Arztpraxen, Physiotherapien und Apotheken ist in Weinhübel gut. Parkplätze sind in ausreichender Zahl vorhanden. Eine Straßenbahnhaltestelle mit Anschluss in die Innenstadt befindet sich in der Nähe. Für Naturliebhaber befinden sich der Berzdorfer See, das Volksbad und die Neißwiesen in unmittelbarer Umgebung. BMX- und Skatepark, Reiterhof und das soziokulturelle Zentrum Kühlhaus laden zur Freizeitgestaltung ein.



Wohnzimmer



Schlafzimmer



Küche



Badezimmer