

Wohnen in der Gartenstadt Königshufen

Antonstr. 25 in 02828 Görlitz



Objektdetails

Wohnungsnummer	10/16011/2/17
Stadtteil	Königshufen
Zimmer	2
Größe	56,57 m ²
Etage	2

Kaltmiete	334,00 €
Betriebskosten	85,00 €
Heizkosten	113,00 €
Gesamtmiete	532,00 €

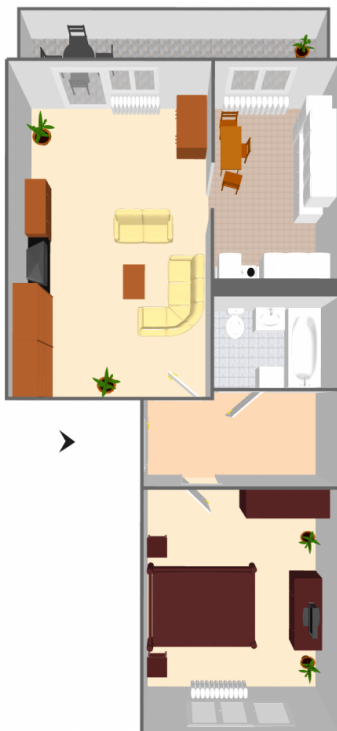
zuzüglich Kautions (3 Kaltmieten)
vermietbar nach Vereinbarung

Ausstattung

Zentralheizung Fernwärme, separate Küche, Wanne, Balkon/ Loggia, Kellerraum, Wechselsprechanlage Türöffner

Energieausweis

Baujahr	1985
Energieausweistyp	Endenergiebedarf
Energieverbrauch	81,00 kWh/(m ² *a),
Energieträger	Fernwärme
Energieeffizienzklasse	C



Sweet Home 3D, Copyright (c) 2005-2016 Emmanuel POYBARET / eTeks -info@eteks.com>

Ihr persönlicher Kontakt

J. Dauftratshofer
03581461184
j.dauftratshofer@kommwohnen.de

Noch nicht die richtige Wohnung gefunden? Wir beraten Sie gern

zu unseren Geschäftszeiten

Mo, Mi, Do 9.00 - 17.30 Uhr
Di 9.00 - 18.00 Uhr
Mi, Fr 9.00 - 12.30 Uhr

Konsulstr. 65
02826 Görlitz
Fon: +49 3581 461-0
Fax: +49 3581 461-234
E-Mail: info@kommwohnen.de

Lagebeschreibung

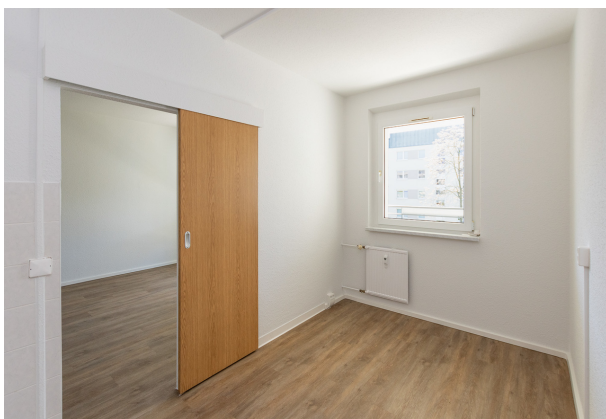
Am Rande von Königshufen wohnen mit einem Blick in den neu gestalteten grünen Innenhof vom Südbalkon aus. Parkplätze fürs Auto befinden sich direkt am Haus. Ein Kindergarten, Apotheke und Arztpraxis sowie ein großer Supermarkt sind in unmittelbarer Nähe. Wenige hundert Meter zu Straßenbahnhaltestelle, Boulevard und Grünanlage des städtischen Friedhofs zum Spaziergehen. Königshufen ist gut versorgt mit Ärzten, Dienstleistern, Einkaufsmöglichkeiten (z.B. Neißepark, Kö-Passage) und Imbissen. Zur Autobahn sind es nur wenige Minuten.



Wohnzimmer



Schlafzimmer



Küche



Badezimmer