

## Wohnen in der Gartenstadt Königshufen

Alexander-Bolze-Hof 22 in 02828 Görlitz



### Objektdetails

Wohnungsnummer	10/16002/5/53
Stadtteil	Königshufen
Zimmer	3
Größe	70,39 m <sup>2</sup>
Etage	2

Kaltmiete	395,00 €
Betriebskosten	105,00 €
Heizkosten	140,00 €
Gesamtmiete	640,00 €

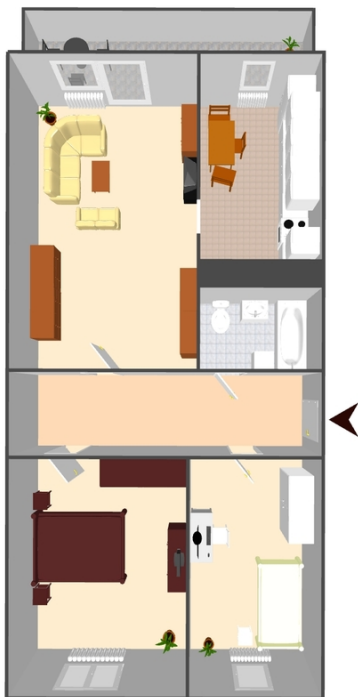
zuzüglich Kautions (3 Kaltmieten)  
vermietbar nach Vereinbarung

### Ausstattung

Zentralheizung Fernwärme, Wanne, Balkon/  
Loggia, Kellerraum

### Energieausweis

Baujahr	1983
Energieausweistyp	Energieverbrauch
Energieverbrauch	121,00 kWh/(m <sup>2</sup> *a),
Energieträger	Fernwärme
Energieeffizienzklasse	D



Sweet Home 3D, Copyright (c) 2005-2018 Emmanuel POTIERET / rFelix - info@efelis.com

### Ihr persönlicher Kontakt

H. Baron  
03581461183  
h.baron@kommwohnen.de

Noch nicht die richtige Wohnung gefunden? Wir beraten Sie gern

## zu unseren Geschäftszeiten

Mo, Mi, Do	9.00 - 17.30 Uhr
Di	9.00 - 18.00 Uhr
Mi, Fr	9.00 - 12.30 Uhr

Konsulstr. 65  
02826 Görlitz  
Fon: +49 3581 461-0  
Fax: +49 3581 461-234  
E-Mail: [info@kommwohnen.de](mailto:info@kommwohnen.de)

## Lagebeschreibung

sehr gute Anbindung an öffentliche Verkehrsmittel (Straßenbahn- und Bushaltestellen), ärztliche Versorgung, Apotheken sowie Einkaufsmöglichkeiten in unmittelbarer Nähe, Schulen und Kindertageseinrichtungen ebenfalls in Reichweite, vielfältige Einkaufsmöglichkeiten sowie Dienstleistungen (NeißePark Görlitz) im Wohngebiet, Umgeben von viel Grün, kein Durchgangsverkehr, Stellplätze in unmittelbarer Nähe, Autobahnauffahrt zehn Minuten entfernt, unweit zum städtischen Klinikum (fünf Minuten), Das fast tausendjährige Görlitz bietet mit seiner historischen Altstadt, den umfangreichen Parkanlagen, der Landeskronen, dem Tierpark sowie dem Berzdorfer See viele Sehenswürdigkeiten und Besuchermagnete.



Bild