

Wohnen zwischen Neiße und See

Etkar-Andre-Str. 22 in 02827 Görlitz



Objektdetails

| | |
|----------------|----------------------|
| Wohnungsnummer | 10/17019/5/40 |
| Stadtteil | Weinhübel |
| Zimmer | 3 |
| Größe | 58,98 m ² |
| Etage | 3 |

| | |
|----------------|----------|
| Kaltmiete | 348,00 € |
| Betriebskosten | 90,00 € |
| Heizkosten | 120,00 € |
| Gesamtmiete | 558,00 € |

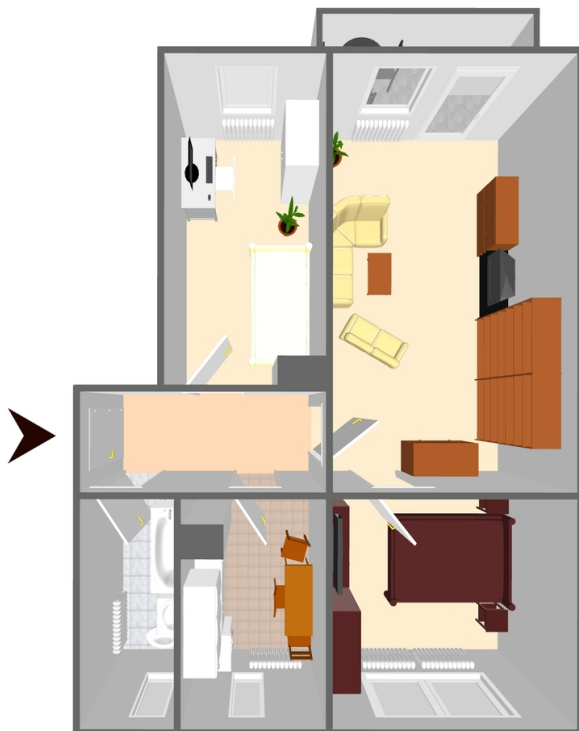
zuzüglich Kautions (3 Kaltmieten)
vermietbar nach Vereinbarung

Ausstattung

Zentralheizung Fernwärme, separate Küche, Wanne, Tageslichtbad, Balkon/Loggia, Kellerraum, Wechselsprechanlage, Türöffner

Energieausweis

| | |
|------------------------|--------------------------------|
| Baujahr | 1964 |
| Energieausweistyp | Energieverbrauch |
| Energieverbrauch | 80,00 kWh/(m ² *a), |
| Energieträger | Fernwärme |
| Energieeffizienzklasse | C |



Sweet Home 3D, Copyright (c) 2005-2016 Emmanuel PUYBARET / eTeks <info@eteks.com>

Ihr persönlicher Kontakt

N. Kampka
03581461172
n.kampka@kommwohnen.de

Noch nicht die richtige Wohnung gefunden? Wir beraten Sie gern

zu unseren Geschäftszeiten

| | |
|------------|------------------|
| Mo, Mi, Do | 9.00 - 17.30 Uhr |
| Di | 9.00 - 18.00 Uhr |
| Mi, Fr | 9.00 - 12.30 Uhr |

Konsulstr. 65
02826 Görlitz
Fon: +49 3581 461-0
Fax: +49 3581 461-234
E-Mail: info@kommwohnen.de

Lagebeschreibung

Ruhige, grüne Wohnlage. Straßenbahn- und Bushaltestellen in unmittelbarer Nähe. Einkaufsmöglichkeiten, Ärzte, Kindertagesstätten und Grundschule sind fußläufig in 5 bis 10 Minuten erreichbar. Das Naherholungsgebiet "Berzdorfer See" ist für Auto oder Fahrrad ca. 5 bis 15 Minuten entfernt.



Sanierungsbild