

Wohnen am Fuße der Landeskrone

Johanna-Dreyer-Str. 2 in 02826 Görlitz



Objektdetails

Wohnungsnummer	10/14195/1/9
Stadtteil	Rauschwalde
Zimmer	2
Größe	51,72 m ²
Etage	2

Kaltmiete	366,00 €
Betriebskosten	78,00 €
Heizkosten	104,00 €
Gesamtmiete	548,00 €

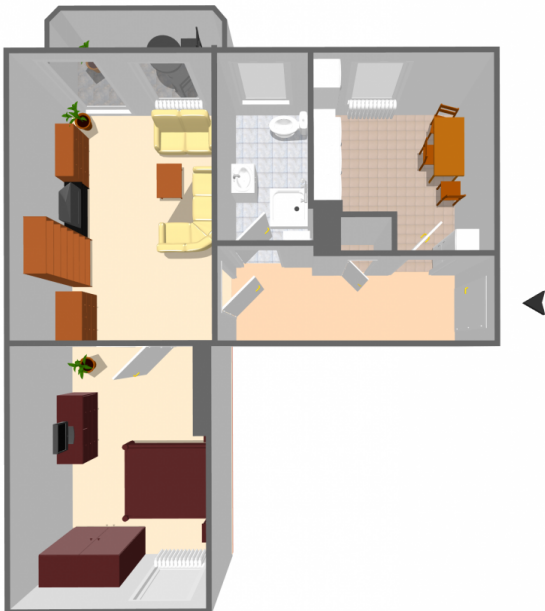
zuzüglich Kautions (3 Kaltmieten)
vermietbar nach Vereinbarung

Ausstattung

Zentralheizung Fernwärme, separate
Küche, bodengleiche Dusche,
Tageslichtbad, Balkon/ Loggia, Kellerraum

Energieausweis

Baujahr	1953
Energieausweistyp	
Energieverbrauch	
Energieträger	Gas
Energieeffizienzklasse	



Sweet Home 3D, Copyright (c) 2005-2017 Emmanuel PUYBARET / eTeks <info@eteks.com>

Ihr persönlicher Kontakt

D. Böhme
03581461194
d.boehme@kommwohnen.de

Noch nicht die richtige Wohnung gefunden? Wir beraten Sie gern

zu unseren Geschäftszeiten

Mo, Mi, Do 9.00 - 17.30 Uhr
Di 9.00 - 18.00 Uhr
Mi, Fr 9.00 - 12.30 Uhr

Konsulstr. 65
02826 Görlitz
Fon: +49 3581 461-0
Fax: +49 3581 461-234
E-Mail: info@kommwohnen.de

Lagebeschreibung

Wohnen im Grünen. Die Wohnung in einem Mehrfamilienhaus liegt mitten im Herzen der Südstadt, einer der grünen Stadtteile von Görlitz. Die Erreichbarkeit von öffentlichen Verkehrsmitteln und Waren des täglichen Bedarfs ist in ca. 10 Gehminuten leicht zu erreichen. Die Anschlußstelle an die Autobahn passiert man in ca. 10 Autominuten. Der nahe gelegene Park "Zum Birkenwäldchen" lädt in jeder Jahreszeit zum Verweilen ein.



Wohnzimmer



Küche



Badezimmer



Balkon