

Wohnen zwischen Neiße und See

Zittauer Str. 92 in 02827 Görlitz



Objektdetails

Wohnungsnummer	30/33002/2/16
Stadtteil	Weinhübel
Zimmer	3
Größe	60,40 m ²
Etage	3

Kaltmiete	369,00 €
Betriebskosten	91,00 €
Heizkosten	120,00 €
Gesamtmiete	580,00 €

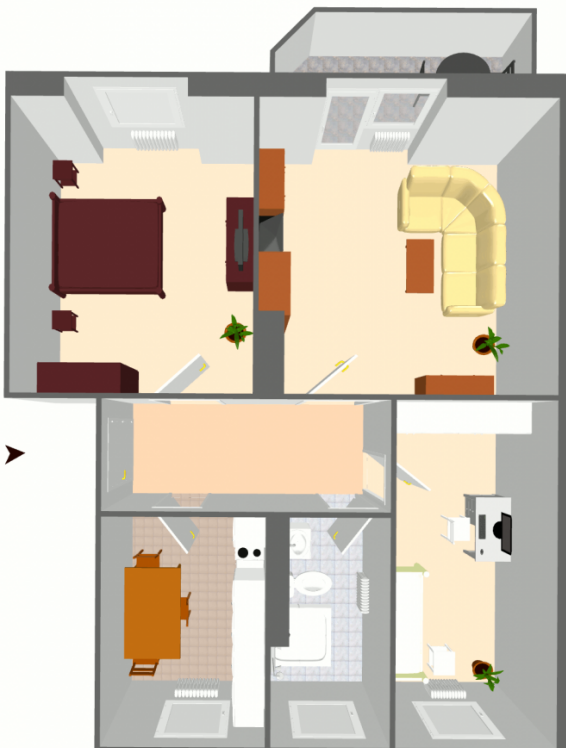
zuzüglich Kautions (3 Kaltmieten)
vermietbar nach Vereinbarung

Ausstattung

Zentralheizung Fernwärme, separate
Küche, Dusche, Tageslichtbad, Balkon/
Loggia, Kellerraum

Energieausweis

Baujahr	1958
Energieausweistyp	Energieverbrauch
Energieverbrauch	67,00 kWh/(m ² *a),
Energieträger	Fernwärme
Energieeffizienzklasse	



Sweet Home 3D, Copyright (c) 2005-2016 Emmanuel PUYBARET / eTeks <info@eteks.com>

Ihr persönlicher Kontakt

F. Pfohl
03581461170
f.pfohl@kommwohnen.de

Noch nicht die richtige Wohnung gefunden? Wir beraten Sie gern

zu unseren Geschäftszeiten

Mo, Mi, Do 9.00 - 17.30 Uhr
Di 9.00 - 18.00 Uhr
Mi, Fr 9.00 - 12.30 Uhr

Konsulstr. 65
02826 Görlitz
Fon: +49 3581 461-0
Fax: +49 3581 461-234
E-Mail: info@kommwohnen.de

Lagebeschreibung

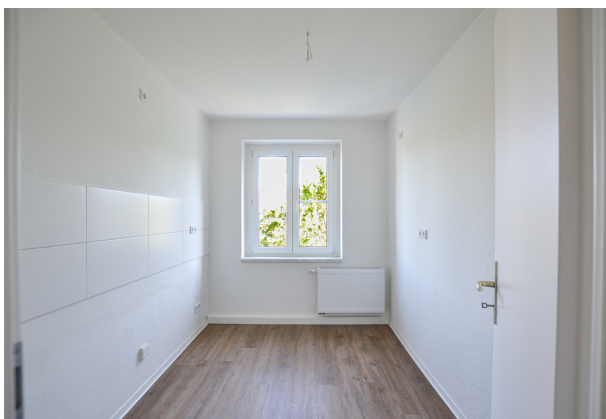
Zentral in Weinhübel mit direkter Anbindung an die B99 gelegen, sind mehrere Einkaufsmöglichkeiten (Supermärkte, Bäcker, Fleischer), Kindereinrichtungen (Kitas, zwei Grundschulen), Dienstleister (Friseur) sowie Gaststätten binnen weniger Minuten zu erreichen. Die Versorgung durch Arztpraxen, Physiotherapien und Apotheken ist in Weinhübel gut. Parkplätze sind in ausreichender Zahl vorhanden. Eine Straßenbahnhaltestelle mit Anschluss in die Innenstadt befindet sich in der Nähe. Für Naturliebhaber befinden sich der Berzdorfer See, das Volksbad und die Neißwiesen in unmittelbarer Umgebung. BMX- und Skatepark, Reiterhof und das soziokulturelle Zentrum Kühlhaus laden zur Freizeitgestaltung ein.



Wohnzimmer



Schlafzimmer



Küche



Badezimmer