

Kinderfreundliches Wohnen am Loenschen Park

Albrecht-Thaer-Str. 1 in 02827 Görlitz



Objektdetails

Wohnungsnummer	10/13501/1/5
Stadtteil	Biesnitz
Zimmer	3
Größe	57,30 m ²
Etage	2

Kaltmiete	390,00 €
Betriebskosten	86,00 €
Heizkosten	115,00 €
Gesamtmiete	591,00 €

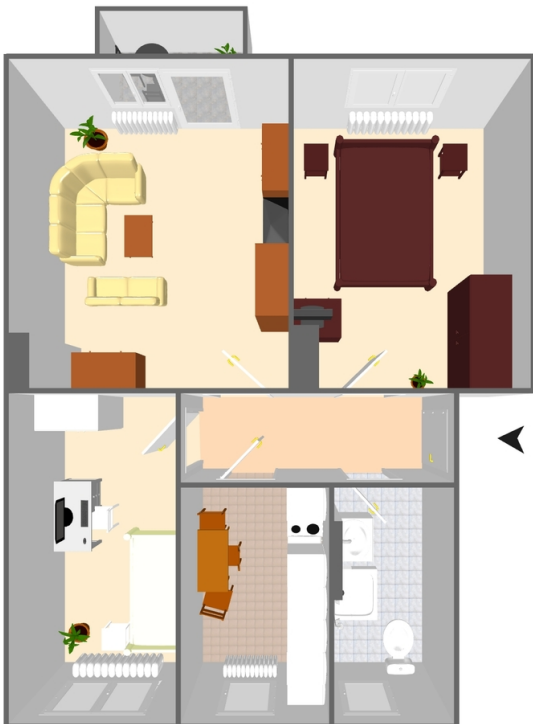
zuzüglich Kautions (3 Kaltmieten)
vermietbar nach Vereinbarung

Ausstattung

Zentralheizung Fernwärme, separate
Küche, bodengleiche Dusche,
Tageslichtbad, Balkon/ Loggia, Kellerraum,
Wechselsprechanlage Türöffner

Energieausweis

Baujahr	1964
Energieausweistyp	Energieverbrauch
Energieverbrauch	81,00 kWh/(m ² *a),
Energieträger	Gas
Energieeffizienzklasse	C



Sweet Home 3D, Copyright (c) 2005-2016 Emmanuel PUVBARET / eTeks <info@eteks.com>

Ihr persönlicher Kontakt

S. Ritter
03581461160
s.ritter@kommwohnen.de

Noch nicht die richtige Wohnung gefunden? Wir beraten Sie gern

zu unseren Geschäftszeiten

Mo, Mi, Do 9.00 - 17.30 Uhr
Di 9.00 - 18.00 Uhr
Mi, Fr 9.00 - 12.30 Uhr

Konsulstr. 65
02826 Görlitz
Fon: +49 3581 461-0
Fax: +49 3581 461-234
E-Mail: info@kommwohnen.de

Lagebeschreibung

Familienfreundliches und ruhiges Wohnumfeld mit sehr viel Grün. Stellplätze und Garagen können gemietet werden. Ein Spielplatz- bzw. Bolzplatz für die Kinder steht ebenfalls zur Verfügung.



Wohnzimmer



Schlafzimmer



Küche



Badezimmer