

## Kinderfreundliches Wohnen am Loenschen Park

Albrecht-Thaer-Str. 2 in 02827 Görlitz



### Objektdetails

Wohnungsnummer	10/13502/1/5
Stadtteil	Biesnitz
Zimmer	1
Größe	32,80 m <sup>2</sup>
Etage	1
Kaltmiete	230,00 €
Betriebskosten	50,00 €
Heizkosten	66,00 €
Gesamtmiete	346,00 €

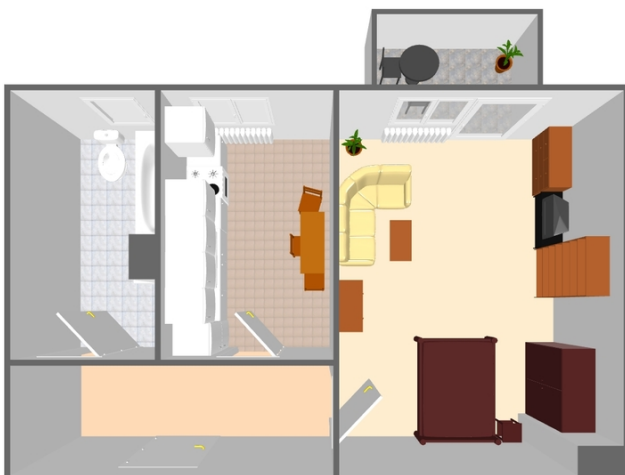
zuzüglich Kautions (3 Kaltmieten)  
vermietbar nach Vereinbarung

### Ausstattung

Zentralheizung Fernwärme, separate Küche, Wanne, Tageslichtbad, Balkon/Loggia, Kellerraum, Wechselsprechanlage, Türöffner

### Energieausweis

Baujahr	1964
Energieausweistyp	Energieverbrauch
Energieverbrauch	81,00 kWh/(m <sup>2</sup> *a),
Energieträger	Gas
Energieeffizienzklasse	C



Sweet Home 3D, Copyright (c) 2005-2016 Emmanuel PUJBARET / eTeks <info@eteks.com>

### Ihr persönlicher Kontakt

S. Ritter  
03581461160  
s.ritter@kommwohnen.de

Noch nicht die richtige Wohnung gefunden? Wir beraten Sie gern

zu unseren Geschäftszeiten

Mo, Mi, Do            9.00 - 17.30 Uhr  
Di                        9.00 - 18.00 Uhr  
Mi, Fr                    9.00 - 12.30 Uhr

Konsulstr. 65  
02826 Görlitz  
Fon: +49 3581 461-0  
Fax: +49 3581 461-234  
E-Mail: info@kommwohnen.de

## Lagebeschreibung

Familienfreundliches und ruhiges Wohnumfeld mit sehr viel Grün. Stellplätze und Garagen können gemietet werden. Ein Spielplatz- bzw. Bolzplatz für die Kinder steht ebenfalls zur Verfügung.



Wohnzimmer



Küche



Badezimmer



Balkon