

Wohnen zwischen Neiße und See

Stauffenbergstr. 15 in 02827 Görlitz



Objektdetails

Wohnungsnummer	30/32005/1/6
Stadtteil	Weinhübel
Zimmer	3
Größe	59,18 m ²
Etage	2

Kaltmiete	332,00 €
Betriebskosten	89,00 €
Heizkosten	118,00 €
Gesamtmiete	539,00 €

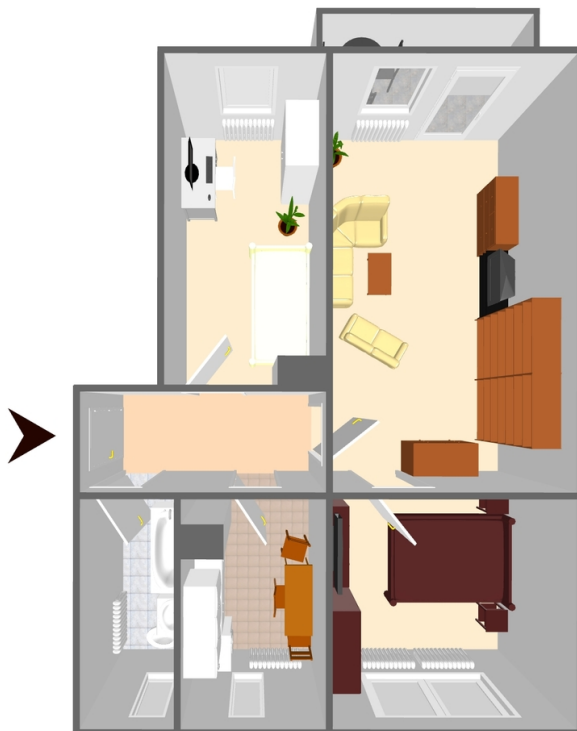
zuzüglich Kautions (3 Kaltmieten)
vermietbar nach Vereinbarung

Ausstattung

Zentralheizung Fernwärme, separate
Küche, Wanne, Tageslichtbad, Balkon/
Loggia, Kellerraum

Energieausweis

Baujahr	1966
Energieausweistyp	Energieverbrauch
Energieverbrauch	79,00 kWh/(m ² *a),
Energieträger	Fernwärme
Energieeffizienzklasse	C



Sweet Home 3D, Copyright (c) 2005-2016 Emmanuel PUYBARET / eTeks <info@eteks.com>

Ihr persönlicher Kontakt

N. Kampka
03581461172
n.kampka@kommwohnen.de

Noch nicht die richtige Wohnung gefunden? Wir beraten Sie gern

zu unseren Geschäftszeiten

Mo, Mi, Do 9.00 - 17.30 Uhr
Di 9.00 - 18.00 Uhr
Mi, Fr 9.00 - 12.30 Uhr

Konsulstr. 65
02826 Görlitz
Fon: +49 3581 461-0
Fax: +49 3581 461-234
E-Mail: info@kommwohnen.de

Lagebeschreibung

Ruhige, grüne Wohnlage. Straßenbahn- und Bushaltestellen in unmittelbarer Nähe. Einkaufsmöglichkeiten, Ärzte, Kindertagesstätten und Grundschule sind fußläufig in 5 bis 10 Minuten erreichbar. Das Naherholungsgebiet "Berzdorfer See" ist für Auto oder Fahrrad ca. 5 bis 15 Minuten entfernt.



Wohnzimmer



Schlafzimmer



Küche



Badezimmer