

Ruhig gelegene  
Eigentumswohnung

# Anton-Saefkow-Str. 22



<b>Wohnungs-Nr.:</b>	<b>10- 88515.001.001</b>
<b>Wohngebiet:</b>	Weinhübel
<b>Zimmer:</b>	4
<b>Größe:</b>	67 m <sup>2</sup>
<b>Etage:</b>	EG
<b>Kaufpreis:</b>	55.000,00 € zzgl. Nebenkosten
<b>Provision:</b>	Provisionsfrei
<b>Ausstattung:</b>	Tageslichtbad mit Badewanne, Kellerraum, Stellplatz vor dem Haus

<b>Energieausweis:</b>	
<b>Baujahr:</b>	1960
<b>Energieausweistyp:</b>	Energieverbrauch
<b>Energieträger:</b>	Erdgas
<b>Energieeffizienzklasse:</b>	B
<b>Energieverbrauch:</b>	74,3 kWh/(m <sup>2</sup> *a)



<b>Ansprechpartner:</b>	<b>Herr Berndt</b>
<b>Tel.:</b>	03581 / 407 417
<b>E-Mail:</b>	t.berndt@kommwohnen.de

Alle Angaben ohne Gewähr. Irrtümer und Fehler vorbehalten.

## KOMMWOHNEN

Service GmbH

Ruhig gelegene  
Eigentumswohnung

# Anton-Saefkow-Str. 22



Zum Verkauf steht eine 4-Raum-Eigentumswohnung im Erdgeschoss eines Mehrfamilienhauses in Görlitz Weinhübel. Die Wohnung verfügt über ca. 67 m<sup>2</sup> Wohnfläche und gliedert sich in einen zentralen Flur, von dem alle Räume abgehen. Neben einer separaten Küche mit kleiner Abstellkammer, einem Wohn- sowie 3 Schlafräumen und einem Tageslichtbad mit Badewanne, gibt es ein Kellerabteil sowie ein PKW-Stellplatz vor dem Haus, beides dem Sondereigentum zugehörig. Die Wohnung ist nicht vermietet. Die bisherige Kaltmiete hat 302,85 €, die Nebenkostenvorauszahlung 90,- € und die Warmmiete somit 392,85 € betragen. Die Wohnung ist modernisierungsbedürftig.

Das Hausgeld inkl. Instandhaltungsrücklage beträgt derzeit mtl. 141,- €. Der Miteigentumsanteil am Grundstück beträgt 5.606/100.000. Das Mehrfamilienhaus umfasst 2 Vollgeschoss inkl. ausgebautem Dachgeschoss und ist voll unterkellert. Die Eigentümergemeinschaft umfasst insgesamt 18 Wohneinheiten, verteilt auf 3 Einzelobjekte mit je einem Hauseingang. Die Wohnanlage entstand in den 1960er Jahren und wurde ca. im Jahr 1993 saniert.

## KOMMWOHNEN

Service GmbH

Alle Angaben ohne Gewähr. Irrtümer und Fehler vorbehalten.

Konsulstraße 65 in 02826 Görlitz | ☎ 46 10 | [www.kommwohnen.de](http://www.kommwohnen.de)

Ruhig gelegene  
Eigentumswohnung

# Anton-Saefkow-Str. 22



Wohnungseigentumsanlage  
Anton-Saefkow-Str. 22-26

**KOMMWOHNEN**

Service GmbH

Alle Angaben ohne Gewähr. Irrtümer und Fehler vorbehalten.

Konsulstraße 65 in 02826 Görlitz | ☎ 46 10 | [www.kommwohnen.de](http://www.kommwohnen.de)

Ruhig gelegene  
Eigentumswohnung

# Anton-Saefkow-Str. 22



Wohnungseigentumsanlage  
Anton-Saefkow-Str. 22-26

**KOMMWOHNEN**

Service GmbH

Alle Angaben ohne Gewähr. Irrtümer und Fehler vorbehalten.

Konsulstraße 65 in 02826 Görlitz | ☎ 46 10 | [www.kommwohnen.de](http://www.kommwohnen.de)

Ruhig gelegene  
Eigentumswohnung

# Anton-Saefkow-Str. 22



Küche

**KOMMWOHNEN**

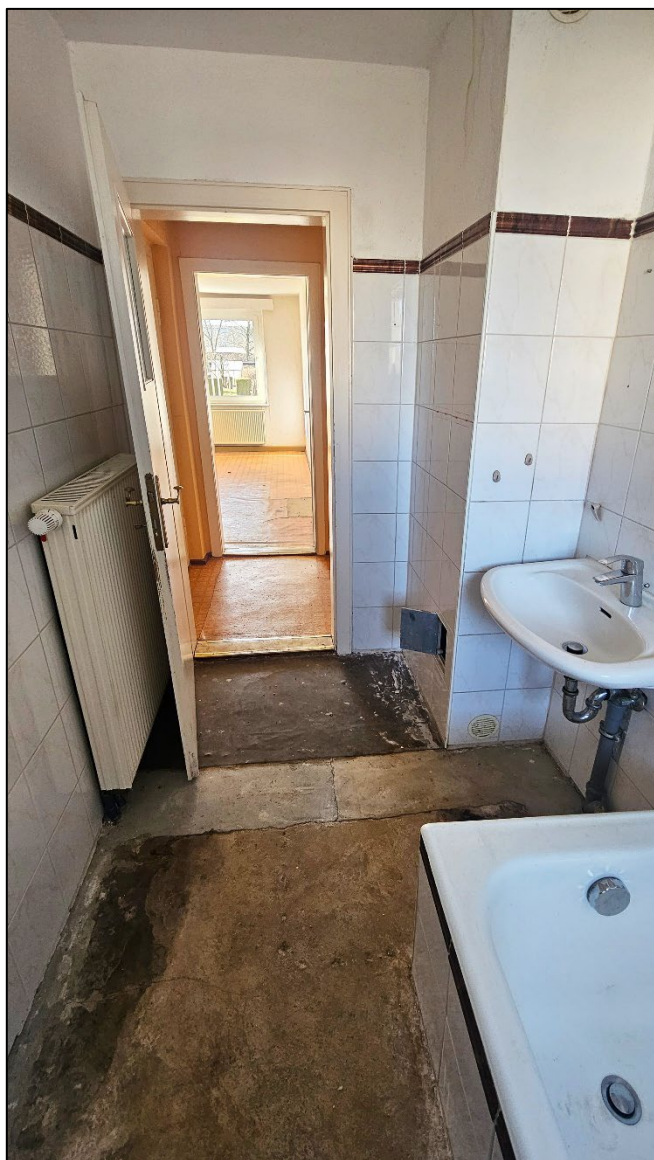
Service GmbH

Alle Angaben ohne Gewähr. Irrtümer und Fehler vorbehalten.

Konsulstraße 65 in 02826 Görlitz | ☎ 46 10 | [www.kommwohnen.de](http://www.kommwohnen.de)

Ruhig gelegene  
Eigentumswohnung

# Anton-Saefkow-Str. 22



Bad

**KOMMWOHNEN**  
Service GmbH

Alle Angaben ohne Gewähr. Irrtümer und Fehler vorbehalten.

Konsulstraße 65 in 02826 Görlitz | ☎ 46 10 | [www.kommwohnen.de](http://www.kommwohnen.de)

Ruhig gelegene  
Eigentumswohnung

# Anton-Saefkow-Str. 22



**KOMMWOHNEN**

Service GmbH

Schlafzimmer

Alle Angaben ohne Gewähr. Irrtümer und Fehler vorbehalten.

Konsulstraße 65 in 02826 Görlitz | ☎ 46 10 | [www.kommwohnen.de](http://www.kommwohnen.de)

Ruhig gelegene  
Eigentumswohnung

# Anton-Saefkow-Str. 22



Wohnzimmer

**KOMMWOHNEN**

Service GmbH

Alle Angaben ohne Gewähr. Irrtümer und Fehler vorbehalten.

Konsulstraße 65 in 02826 Görlitz | ☎ 46 10 | [www.kommwohnen.de](http://www.kommwohnen.de)

Ruhig gelegene  
Eigentumswohnung

# Anton-Saefkow-Str. 22



Lageplan

**KOMMWOHNEN**

Service GmbH

Alle Angaben ohne Gewähr. Irrtümer und Fehler vorbehalten.

Konsulstraße 65 in 02826 Görlitz | ☎ 46 10 | [www.kommwohnen.de](http://www.kommwohnen.de)